

# Einspeisetarif für Photovoltaikanlagen

für Anlagen mit max. 50 kWp Leistung und einem gültigen Netzzugangsvertrag mit dem Netzbetreiber

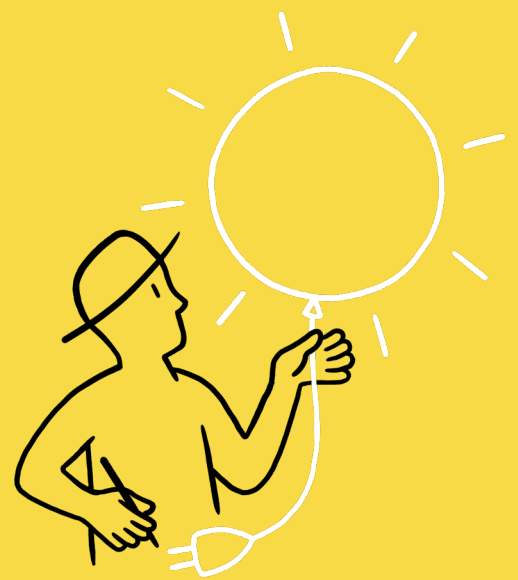
## Preise

Einspeisetarif	Netto	inkl. USt
Grundpreis in Euro/Monat	<b>0,00</b>	<b>0,00</b>

### Energiepreis<sup>1</sup> in Cent/kWh

Als Preis für die Abnahme der Energie wird im Zeitraum der Erzeugung das ungewichtete arithmetische Mittel der täglichen EEX Phelix Day Peak Notierungen (EPEX Phelix Day Peak Notierungen) festgesetzt.

Die Vergütungspreise werden jeweils am 1. des Folgemonats auf [www.myelectric.at/photovoltaik](http://www.myelectric.at/photovoltaik) veröffentlicht.



## Strom mit Kraft der Sonne erzeugen

**Sie planen eine Photovoltaikanlage<sup>2</sup> zu betreiben  
oder Sie produzieren bereits Ihren eigenen Sonnenstrom?**

**Wir sind der passende Partner dafür!**

Wir nehmen Ihnen die überschüssige Energie zu attraktiven Konditionen ab!

### Voraussetzungen:

- Sie sind oder werden Stromkunde bei **MyElectric** mit einem Bezugs-Tarif Ihrer Wahl
- Die Lastprofilzuordnung ist E1
- Abnahmeart Überschusseinspeiser



Die angeführten Preise sind reine Energiepreise und gelten als Fixpreise. Die Einspeisemengen darf den Stromverbrauch übersetzen.

<sup>1</sup> Arbeitspreis exkl. USt. Die Steuerschuld geht gemäß BGBlA.II 369/2013 auf den Leistungsempfänger über.

<sup>2</sup> mit gültigem Ökostromanlagenbescheid oder einem gültigen Netzzugangsvertrag mit dem Netzbetreiber

## Bestens versorgt bei Strom und Gas: Das Unternehmen MyElectric

- langjährige Erfahrung mit der Versorgung von Filial- und Gewerbekunden sowie privaten Haushalten
- kompetente Beratung durch qualifizierte Mitarbeiter
- Versorgungssicherheit — gewährleistet durch unsere langjährige Erfahrung
- klare & transparente Abrechnung
- Strom und Gas aus einer Hand
- Gesamtrechnung für Energie & Netz

## So einfach funktioniert!

- 1** Senden Sie eine Kopie Ihres Netzzugangsvertrages bzw. Ökostromanlagenbescheid an **MyElectric**.  
Danach senden wir Ihnen den Stromabnahmevertrag zu.
- 2** Sobald der unterschriebene Vertrag bei **MyElectric** einlangt, und der Vertrag geprüft wurde, erhalten Sie umgehend eine Auftragsbestätigung.
- 3** Der **MyElectric Stromabnahmevertrag** samt Bestätigung gilt für Sie als Abnahmebestätigung. Bei neu errichteten Anlagen können Sie dies dem Netzbetreiber für Freigabe und Montage des Einspeisezählers vorweisen. Alle weiteren Wechselformalitäten erledigen wir gerne für Sie.

## Sie haben Fragen?

Wir helfen Ihnen gerne. Der MyElectric Kundenservice ist telefonisch von Montag bis Donnerstag von 09.00 bis 16.00 Uhr und Freitag von 09.00 bis 12.00 Uhr erreichbar:

☎ **0662/867 115 58**  
✉ **service@myelectric.at**

Gerne beraten wir Sie persönlich.  
Wir finden das beste Angebot für Ihre Bedürfnisse.

