

Für Gewerbekunden

Strom Komfort

Preise

Strom Gewerbe Komfort	Netto	inkl. USt
Grundpreis in Euro/Monat	2,90	3,48
Energiepreis in Cent/kWh	7,20	8,64

Nachtstrom	Netto	inkl. USt
Grundpreis in Euro/Monat	0,00	0,00
Energiepreis in Cent/kWh	5,99	7,19

Für Kunden mit Warmwasserspeicher, Nachtspeicherheizungen und Mischanlagen (mit eigenem Zähler), die ein standardisiertes unterbrechbares Lastprofil haben.

Sparen Sie zusätzlich

Abbucherbonus



Entscheiden Sie sich Ihre Rechnung einfach und bequem per SEPA-Lastschriftmandat zu begleichen, dann erhalten Sie **2 Tage Gratisenergie¹** zusätzlich.

E-Rechnungsbonus



Entscheiden Sie sich, Ihre Rechnung einfach und bequem per E-Mail zu erhalten, dann erhalten Sie **4 Tage Gratisenergie¹** zusätzlich.

Kombibonus



Wenn Sie sowohl STROM als auch GAS von **MyElectric** für mindestens 12 Monate beziehen, bekommen Sie einmalig einen Kombibonus von brutto **Euro 25,-** gutgeschrieben.

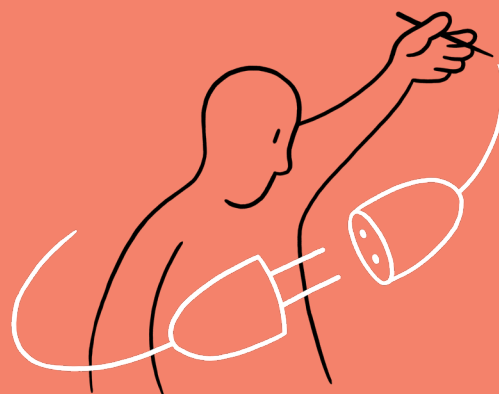
Mindestvertragslaufzeit 12 Monate (gerechnet ab dem Zeitpunkt des Lieferbeginns). Maximaler Jahresverbrauch 100.000 kWh. Gesamtrechnung für Energie & Netz.

Alle angeführten Preise sind reine Energiepreise auf Basis des gemeinsamen Marktgebiets Deutschland/Österreich in einer deutschen Regelzone und stellen den Preis für die Lieferung von elektrischer Energie inklusive dem Mehraufwand für Herkunftsnachweise laut Ökostromgesetz dar. In den Energiepreisen nicht enthalten sind die jeweils gültigen Systemnutzungstarife und Entgelte für Messleistungen des Netzbetreibers sowie die gesetzlich geregelten Abgaben (z. B. Gebrauchsabgabe, Ökostrompauschale, Ökostromförderbeitrag, KWK-Pauschale, Zusatzkosten aufgrund der Marktgebietstrennung Deutschland/Österreich sowie Gebühren und Steuern. Auf die Energielieferung entfallende gesetzlich geregelte bestehende oder hinkünftige Zuschläge, Steuern, Gebühren, Beiträge und Abgaben (z. B. Gebrauchsabgabe) dgl. werden von MyElectric gesondert verrechnet und an die jeweils zuständige Behörde abgeführt.

Mehrkosten aufgrund der Verpflichtungen aus dem Bundes-Energieeffizienzgesetz 2014 werden zusätzlich auf Basis der im Verrechnungszeitraum gelieferten Energiemenge verrechnet. Gemäß EEEffG §21 Abs. 2 wird für den Fall, dass beim Kunden keine oder nicht ausreichend Energieeffizienzmaßnahmen umgesetzt werden können, jährlich per Verordnung ein Ausgleichsbetrag festgesetzt. Der Kunde verpflichtet sich ab Lieferbeginn zur Bezahlung dieser Mehrkosten auf Basis des für den jeweiligen Lieferzeitraum gemäß §21 Abs. 2 EEEffG festgesetzten Ausgleichsbetrages.

¹Ein Tag Gratisenergie entspricht einem 365stel des Energiepreises der Abrechnung. Die Gratistage beziehen sich auf den Energiepreis in ct/kWh. Die Gratistage gelten pro Anlage, ausgenommen Nachtstromanlagen. Bei einem Wechsel von Strom und Erdgas wird der Bonus pro Abrechnung gewährt. Die Gratistage werden bei vorzeitiger Kündigung oder bei vorzeitiger Vertragsauflösung aliquot gutgeschrieben.

Angebot österreichweit gültig mit Ausnahme des Netzbereiches der Salzburg Netz GmbH. Gültig bis auf Widerruf.



Stromkennzeichnung

Die **MyElectric** liefert ihren Kunden ausschließlich Strom mit Herkunftsnachweisen aus erneuerbarer Energie (Wasserkraft, Biomasse, Windenergie, Photovoltaik etc.). Für die Stromerzeugung werden keine fossilen Energieträger eingesetzt.

Umweltauswirkungen

CO₂ – Emission in g/kWh 0,00

Radioaktiver Abfall in mg/kWh 0,00

Herkunftsnachweise

Österreich 33,06 %

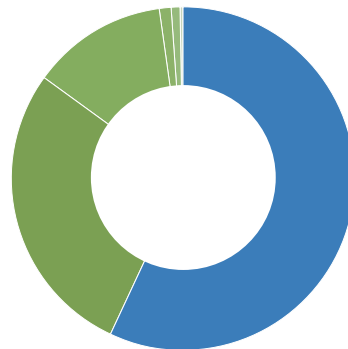
Italien 17,87 %

Finnland 8,48 %

Frankreich 27,07 %

Norwegen 9,37 %

Deutschland 4,15 %



gem. § 78 Abs 1 und Abs 2 ElWOG 2010 und Stromkennzeichnungsverordnung 2011 (BGBl. II, Nr. 310/2011) für den Zeitraum vom 01.01.2017 bis 31.12.2017

Primärenergieträger	Versorgermix
■ Wasserkraft	57,05 %
■ feste oder flüssige Biomasse	28,18 %
■ Windenergie	12,61 %
■ Sonnenenergie	1,09 %
■ Biogas	1,04 %
■ Sonstige Ökoenergie	0,03 %
Summe	100 %

Schnell, einfach und kostenlos: Jetzt Lieferant wechseln.

- 1 Vertrag ausfüllen, unterschreiben und an **MyElectric** senden. Sie finden die nötigen Informationen dazu auf Ihren Jahresabrechnungen Ihres derzeitigen Lieferanten.
- 2 Die notwendigen Kündigungsfomalitäten erledigen wir gerne für Sie. Der Wechsel von Ihrem alten Versorger zu uns wird fristgerecht durchgeführt. Alle relevanten Informationen erhalten Sie im Anschluss von uns.
- 3 Sobald der unterschriebene Vertrag bei **MyElectric** einlangt, erhalten Sie umgehend eine Auftragsbestätigung. Basierend auf dem Verbrauch des Vorjahres errechnen wir Ihren Teilzahlungsbetrag.

Das Unternehmen MyElectric

- Strom und Gas aus einer Hand
- Gesamtrechnung für Energie & Netz
- klare & transparente Abrechnung
- langjährige Erfahrung mit der Versorgung von Filial- und Gewerbekunden sowie privaten Haushalten
- kompetente Beratung durch qualifizierte Mitarbeiter
- Versorgungssicherheit — gewährleistet durch unsere langjährige Erfahrung

Sie haben Fragen?

Wir helfen Ihnen gerne. Der **MyElectric** Kundenservice ist telefonisch von Montag bis Donnerstag von 09.00 bis 16.00 Uhr und Freitag von 09.00 bis 12.00 Uhr erreichbar:

☎ **0662/867 115 58**

✉ **service@myelectric.at**

Gerne beraten wir Sie persönlich. Wir finden das beste Angebot für Ihre Bedürfnisse.

