

Für Privat- und Landwirtschaftskunden

## Sonnenstrom ab Hof

Ausgenommen Anlagen mit Warmwasserspeicher, Nachtspeicherheizungen und Mischanlagen (mit eigenem Zähler), die ein standardisiertes unterbrechbares Lastprofil haben.

### Preise

Sonnenstrom ab Hof	Netto	inkl. USt
Grundpreis in Euro/Monat	<b>2,92</b>	<b>3,50</b>
Energiepreis in Cent/kWh	<b>7,25</b>	<b>8,70</b>

MyElectric Sonnenstrom Basis	Netto	inkl. USt
Grundpreis in Euro/Monat	<b>2,92</b>	<b>3,50</b>
Energiepreis in Cent/kWh	<b>6,83</b>	<b>8,20</b>

### Voraussetzungen für Sonnenstrom ab Hof

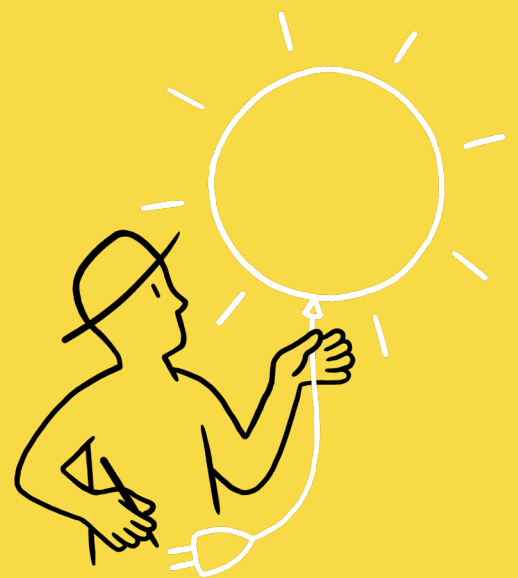
Voraussetzung für das Produkt Sonnenstrom ab Hof ist ein aufrechter Stromliefervertrag mit MyElectric sowie eine Registrierung auf der Plattform „Sonnenstrom ab Hof Marktplatz“.

Wählt ein **registrierter MyElectric Energiekunde** einen Landwirt als Sonnenstrompaten bis zum 20. eines jeden Monats aus, werden der MyElectric Energiekunde sowie der Sonnenstrompate zum nächsten Monatsersten auf den jeweiligen Tarif „Sonnenstrom ab Hof“ laut Preisblatt umgestellt und ab

diesem Zeitpunkt zum Tarif Sonnenstrom ab Hof abgerechnet. Andernfalls erfolgt die Umstellung bis zum übernächsten Monatsersten. Im Rahmen der jährlichen Stromkostenabrechnung von Landwirt und Energiekunde werden die in das öffentliche Netz eingespeiste sowie die vom **MyElectric** Energie-

kunden verbrauchte Menge an Energie gegenübergestellt. Ist die eingespeiste Menge niedriger als die verbrauchte Menge, wird die Differenzmenge im Anschluss an die jährliche Abrechnung des Landwirten zum MyElectric Sonnenstrom Basis Tarif vergütet.

Dabei garantiert MyElectric, dass die von ihnen bezogene Energiemenge neben der laut Preisblatt von der OeMAG zugewiesenen Ökoenergie vollständig von den auf der Plattform „Sonnenstrom ab Hof Marktplatz“ registrierten Landwirten produziert und dem Stromnetz zugeführt wird.



**JETZT  
WECHSELN**  
zu nachhaltiger  
Energie



**SONNEN  
STROM  
ab HOF**

Mindestvertragslaufzeit 12 Monate (gerechnet ab dem Zeitpunkt des Leistungsbeginns).

Die angeführten Preise sind reine Energiepreise. In den Energiepreisen nicht enthalten sind die jeweils gültigen Systemnutzungstarife und Entgelte für Messleistungen des Netzbetreibers sowie die gesetzlich geregelten Abgaben (z. B. Gebrauchsabgabe), Ökostrompauschale, Ökostromförderbeitrag, KWK-Pauschale sowie Gebühren und Steuern. Auf die Energielieferung entfallende gesetzlich geregelte Steuern, Gebühren und Abgaben (z. B. Gebrauchsabgabe) werden von der MyElectric gesondert verrechnet und an die jeweils zuständige Behörde abgeführt.

## Stromkennzeichnung

Die **MyElectric** liefert ihren Kunden ausschließlich Strom mit Herkunftsnachweisen aus erneuerbarer Energie (Wasserkraft, Biomasse, Windenergie, Photovoltaik etc.). Für die Stromerzeugung werden keine fossilen Energieträger eingesetzt.

### Umweltauswirkungen

CO<sub>2</sub> – Emission in g/kWh 0,00

Radioaktiver Abfall in mg/kWh 0,00

### Herkunftsnachweise

Österreich 33,06 %

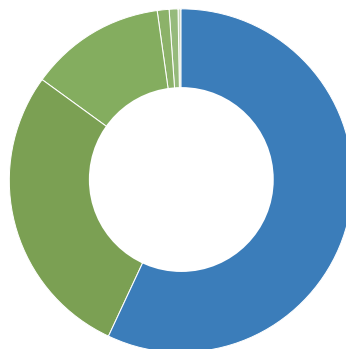
Italien 17,87 %

Finnland 8,48 %

Frankreich 27,07 %

Norwegen 9,37 %

Deutschland 4,15 %



gem. § 78 Abs 1 und Abs 2 ELWOG 2010 und Stromkennzeichnungsverordnung 2011 (BGBl. II, Nr. 310/2011) für den Zeitraum vom 01.01.2017 bis 31.12.2017

Primärenergieträger	Versorgermix
■ Wasserkraft	57,05 %
■ feste oder flüssige Biomasse	28,18 %
■ Windenergie	12,61 %
■ Sonnenenergie	1,09 %
■ Biogas	1,04 %
■ Sonstige Ökoenergie	0,03 %
<b>Summe</b>	<b>100 %</b>

## Schnell, einfach und kostenlos: Jetzt Lieferant wechseln.

- 1 Vertrag ausfüllen, unterschreiben und an **MyElectric** senden. Sie finden die nötigen Informationen dazu auf Ihren Jahresabrechnungen Ihres derzeitigen Lieferanten.
- 2 Die notwendigen Kündigungsfomalitäten erledigen wir gerne für Sie. Der Wechsel von Ihrem alten Versorger zu uns wird fristgerecht durchgeführt. Alle relevanten Informationen erhalten Sie im Anschluss von uns.
- 3 Sobald der unterschriebene Vertrag bei **MyElectric** einlangt, erhalten Sie umgehend eine Auftragsbestätigung. Basierend auf dem Verbrauch des Vorjahres errechnen wir Ihren Teilzahlungsbetrag.

## Das Unternehmen MyElectric

- Strom und Gas aus einer Hand
- Gesamtrechnung für Energie & Netz
- klare & transparente Abrechnung
- langjährige Erfahrung mit der Versorgung von Filial- und Gewerbekunden sowie privaten Haushalten
- kompetente Beratung durch qualifizierte Mitarbeiter
- Versorgungssicherheit — gewährleistet durch unsere langjährige Erfahrung

## Sie haben Fragen?

Wir helfen Ihnen gerne. Der **MyElectric** Kundenservice ist telefonisch von Montag bis Donnerstag von 09.00 bis 16.00 Uhr und Freitag von 09.00 bis 12.00 Uhr erreichbar:

☎ **0662/867 115 58**  
✉ **service@myelectric.at**

Gerne beraten wir Sie persönlich. Wir finden das beste Angebot für Ihre Bedürfnisse.



**SONNENSTROM**  
ab HOF

MyElectric Energievertriebs- und -dienstleistungs GmbH  
Postanschrift: Postfach 3700, 5021 Salzburg  
Sitz: Storchengasse 1, 1150 Wien  
www.myelectric.at

FN 2014712y

Stand: 15.10.2018, Änderungen, Satz- und Druckfehler vorbehalten.

